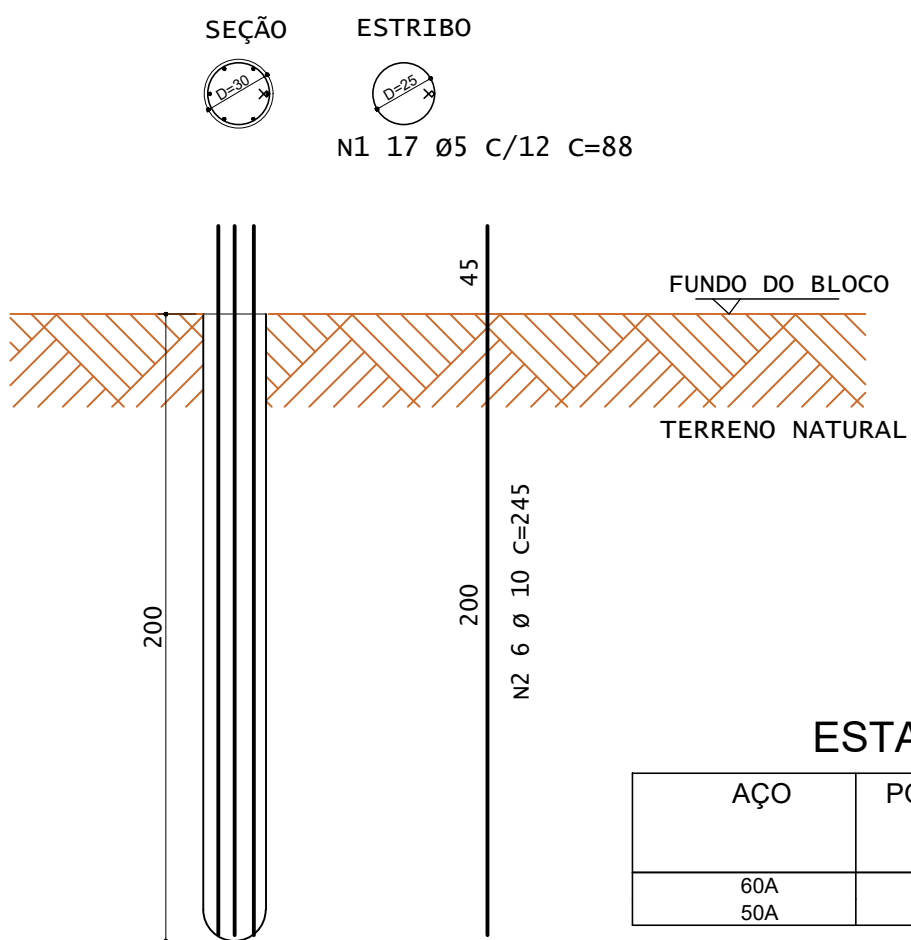


DETALHE DAS ESTACAS DOS BLOCOS
B1, B12, B20 E B24 E DAS ESTACAS E1 E E2 (x6)

fck(fundação)=20 MPa



ESTACAS ø30 prof.=2m

AÇO	POS	BIT (mm)	QUANT	COMPRIMENTO UNIT (cm)	TOTAL (cm)
60A	1	5	102	88	8976
50A	2	10	36	245	8820

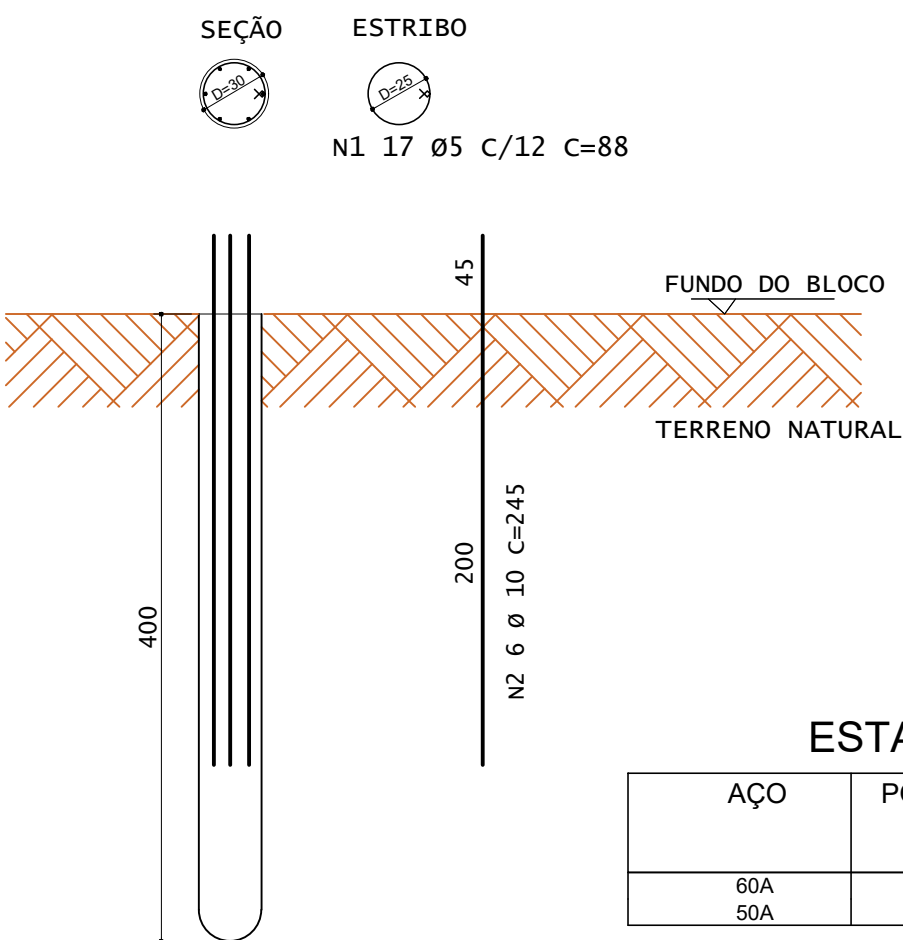
RESUMO DE AÇO			
AÇO	BIT (mm)	COMPR (m)	PESO (kgf)
60A	5	89,8	13,8
50A	10	88,2	54,4
PESO TOTAL		60A =	13,8 kgf
PESO TOTAL		50A =	54,4 kgf

VOLUME DE CONCRETO UNITÁRIO = 0,14 m³
VOLUME DE CONCRETO TOTAL = 0,84 m³

DET. GENÉRICO DAS ESTACAS
(D=30cm)
SEM ESCALA

DETALHE DAS ESTACAS DOS BLOCOS
B2, B3, B5, B6, B7, B16, B17, B18, B19, B21, B22, B23,
B25, B28, B29 E B30 (x24)

fck(fundação)=20 MPa



ESTACAS ø30 prof.=4m

AÇO	POS	BIT (mm)	QUANT	COMPRIMENTO UNIT (cm)	TOTAL (cm)
60A	1	5	408	88	35904
50A	2	10	144	245	35280

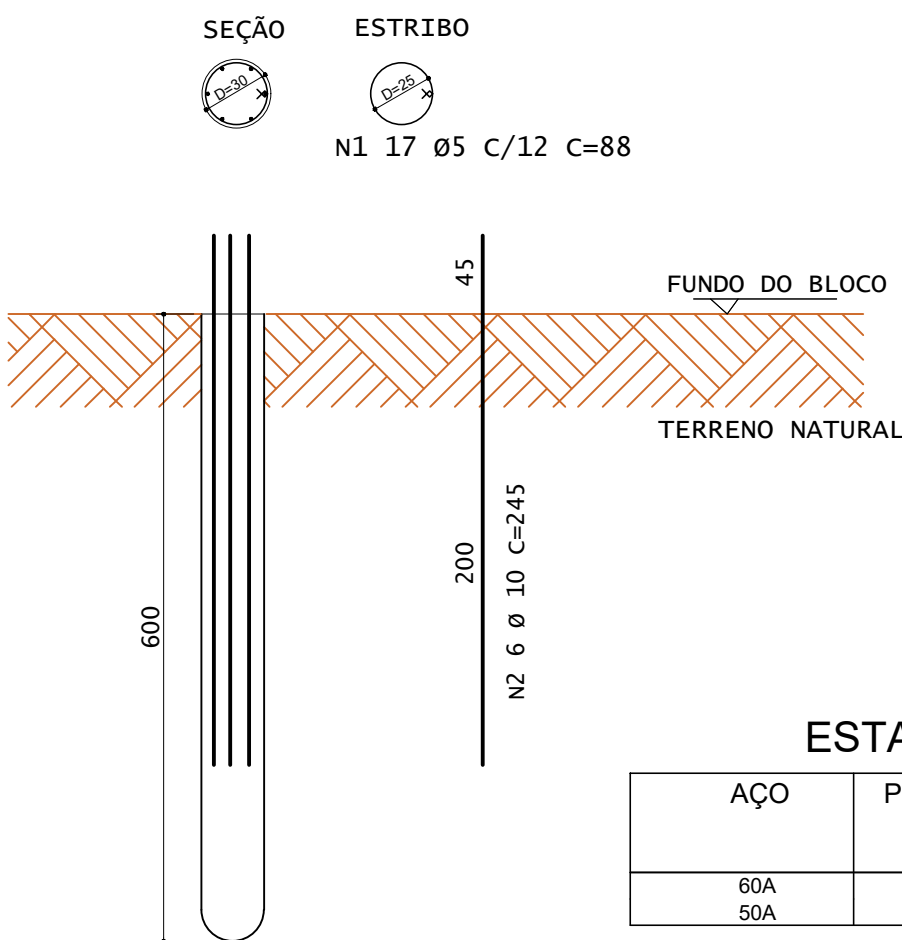
RESUMO DE AÇO			
AÇO	BIT (mm)	COMPR (m)	PESO (kgf)
60A	5	359	55,3
50A	10	352,8	217,7
PESO TOTAL		60A =	55,3 kgf
PESO TOTAL		50A =	217,7 kgf

VOLUME DE CONCRETO UNITÁRIO = 0,28 m³
VOLUME DE CONCRETO TOTAL = 6,79 m³

DET. GENÉRICO DAS ESTACAS
(D=30cm)
SEM ESCALA

DETALHE DAS ESTACAS DOS BLOCOS
B4, B8, B9, B10, B11, B13, B14,
B15, B26, B27, B31 (x11)

fck(fundação)=20 MPa



ESTACAS ø30 prof.=6m

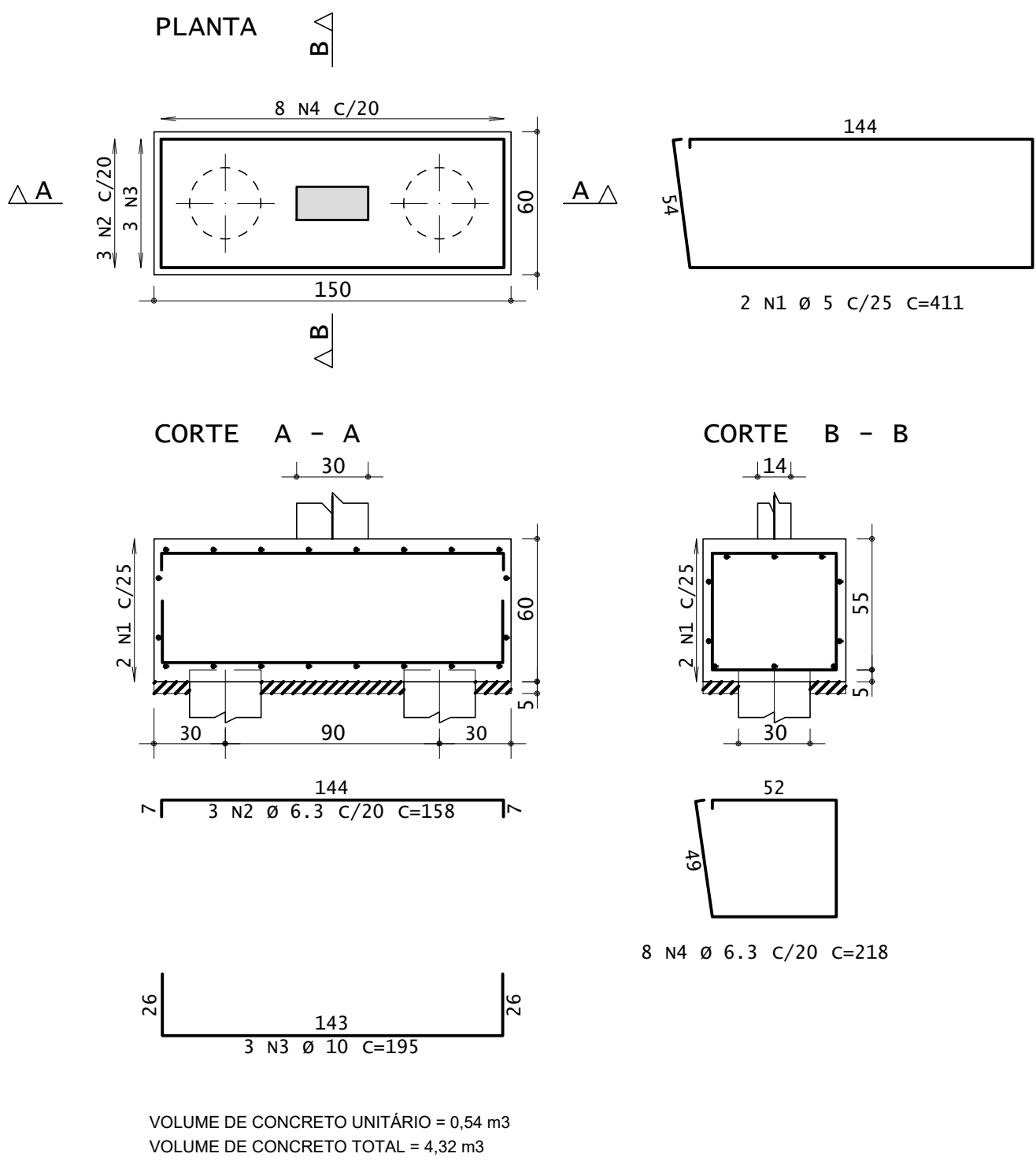
AÇO	POS	BIT (mm)	QUANT	COMPRIMENTO UNIT (cm)	TOTAL (cm)
60A	1	5	187	88	16456
50A	2	10	66	245	16170

RESUMO DE AÇO			
AÇO	BIT (mm)	COMPR (m)	PESO (kgf)
60A	5	164,6	25,3
50A	10	161,7	99,8
PESO TOTAL		60A =	25,3 kgf
PESO TOTAL		50A =	99,8 kgf

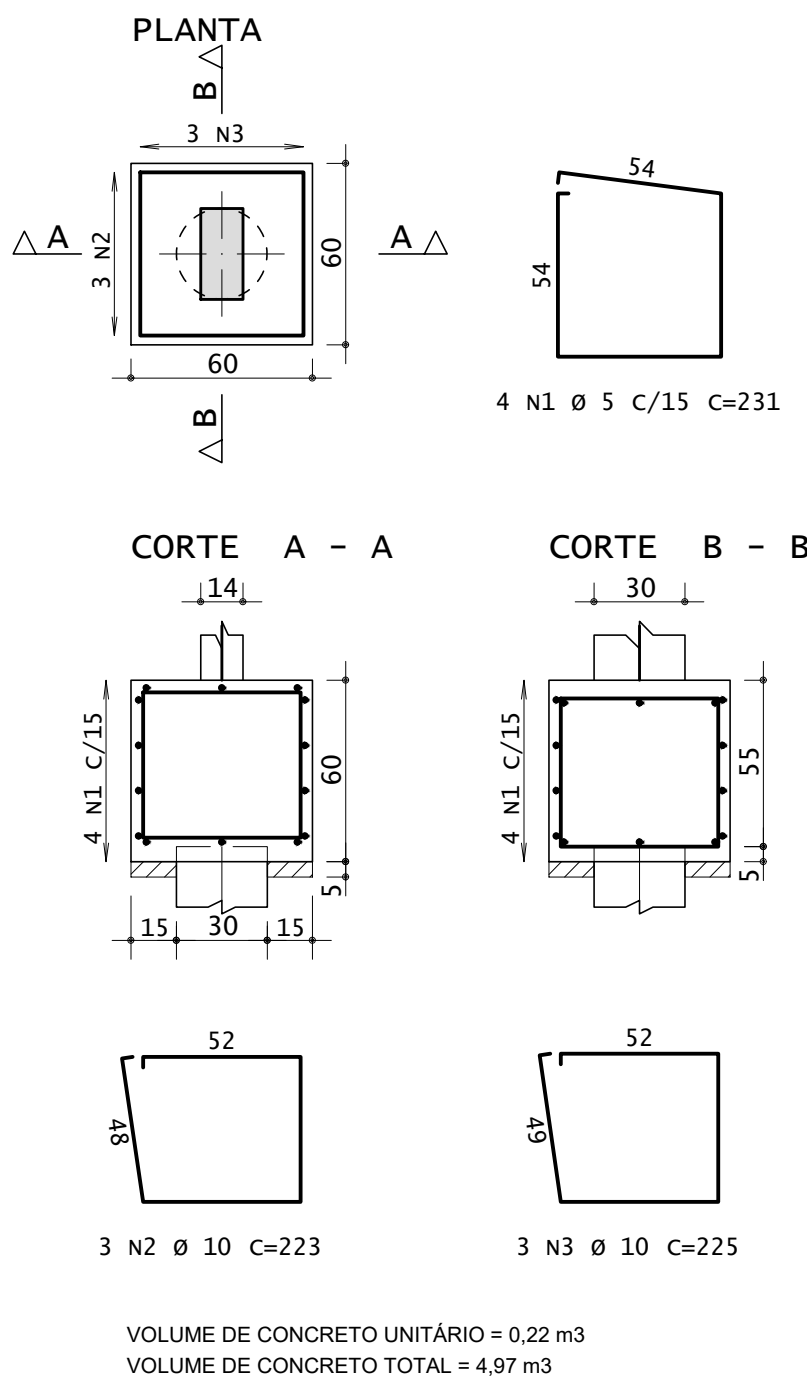
VOLUME DE CONCRETO UNITÁRIO = 0,42 m³
VOLUME DE CONCRETO TOTAL = 4,67 m³

DET. GENÉRICO DAS ESTACAS
(D=30cm)
SEM ESCALA

B5=B6=B7=B19=B23=B28=B29=B30 (x8)
ESCALA 1:25



B1=B2=B3=B4=B8=B9=B10=B11=B12=B13=B14=B15=B16=B17=
B18=B20=B21=B22=B24=B25=B26=B27=B31 (x23)
ESCALA 1:25



AÇO	POS	BIT (mm)	QUANT	COMPRIMENTO UNIT (cm)	TOTAL (cm)
B5=B6=B7=B19=B23=B28=B29=B30 (x8)					
60A	1	5	16	411	6576
50A	2	6,3	24	158	3792
50A	3	10	24	195	4680
50A	4	6,3	64	218	13952
B1=B2=B3=B4=B6=B7=B8=B9=B10=B11=B12=B13=B14=B16=B17=B18=B20=B21=B22=B23=B25 (x21)					
60A	1	5	92	231	21252
50A	2	10	69	223	15387
50A	3	10	69	225	15525

RESUMO DE AÇO			
AÇO	BIT (mm)	COMPR (m)	PESO (kgf)
60A	5	278,3	42,8
50A	6,3	177,4	43,5
50A	10	355,9	219,6
Peso Total		60A =	42,8 kgf
Peso Total		50A =	263 kgf

VOLUME DE CONCRETO UNITÁRIO = 0,22 m³
VOLUME DE CONCRETO TOTAL = 4,97 m³



ESTADO DE GOIÁS
SECRETARIA DE ESTADO DA EDUCAÇÃO
SUPERINTENDÊNCIA DE INFRAESTRUTURA
GERÊNCIA DE PROJETOS E INFRAESTRUTURA

GERÊNCIA DE PROJETOS E INFRAESTRUTURA
APROVADO _____
TÉCNICO RESPONSÁVEL PELA APROVAÇÃO

UNIDADE ESCOLAR PADRÃO SEDUC

REFEITÓRIO COM COZINHA MODELO 3

ENDEREÇO
VER PROJ.ARQ.

ÁREA DO TERRENO	ÁREA PERMEAB.	ÁREA EXISTENTE	ÁREA COBERTURA	ÁREA A CONSTRUIR	ÁREA TOTAL CONSTRUÇÃO
VER PROJ.ARQ.	VER PROJ.ARQ.	VER PROJ.ARQ.	VER PROJ.ARQ.	VER PROJ.ARQ.	VER PROJ.ARQ.

AUTOR: ENGª. CAMILLA BATISTA DOS ANJOS GRIGOLETTO - CREA: 1018488731 D/GO

RT DA OBRA:

PROPRIETÁRIO: SECRETARIA DE ESTADO DA EDUCAÇÃO CNPJ: 01.409.705.0001-20
PREPOSTO: JESSICA ALVES BUENO SOUSA CPF: 033.178.021-62

ESTRUTURAL

TIPO DE PROJETO
DETALHE BLOCOS SOBRE 1 ESTACA
DETALHE BLOCOS SOBRE 2 ESTACAS
DETALHE ESTACAS Ø30
CONSUMO DE CONCRETO E AÇO
ASSUNTO:

DATA: FEVEREIRO/2022 ESCALA: INDICADA REVISÃO: 00 Nº RRT/ART: 1020220044458

REV.	DATA	DESCRIÇÃO	VISTO
R0	24/02	DETALHE ESTACAS E BLOCOS DE COROAMENTO	CAMILLA G.

4/8
FOLHA: